

## Observacions i crèdits



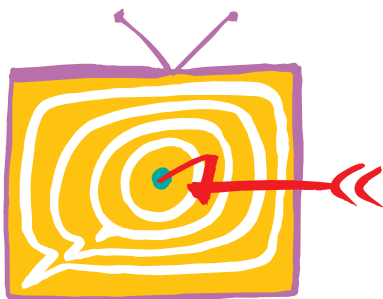
La inscripció comporta l'assistència obligada a la totalitat del taller.

L'organització es reserva el dret de modificar els continguts del curs, els ponents i la data de celebració sense previ avís.

Als participants se'ls lliurarà un certificat acreditatiu de l'assistència.



Inscripció: [info@ens.cat](mailto:info@ens.cat)



Organitza:



Telf. 93 269 10 42 | [www.ens.cat](http://www.ens.cat)

Amb la col·laboració de:

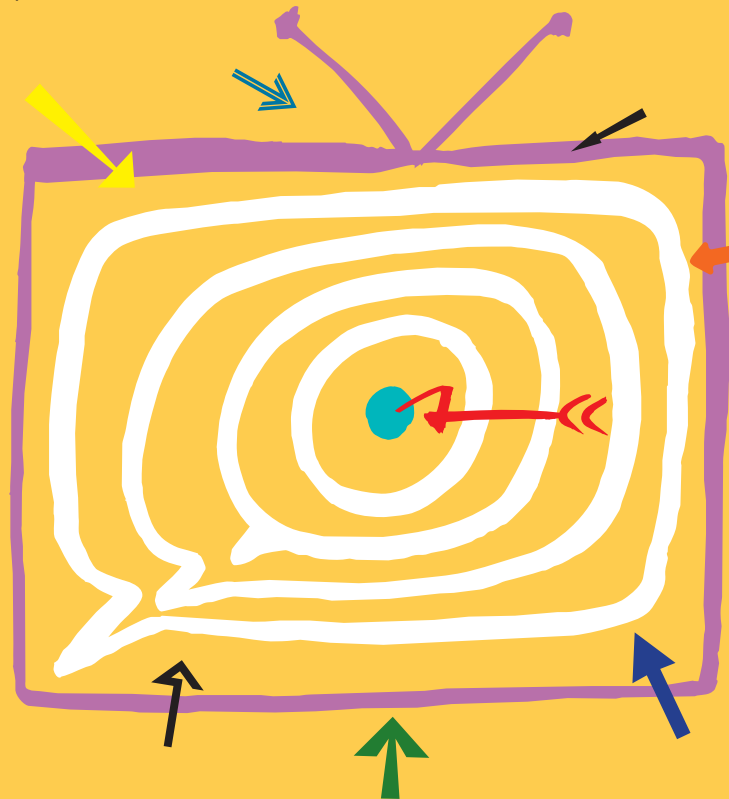


Amb el suport de:



# Taller de Formació

per a l'associacionisme cultural



**La fiscalitat associativa avui; context, desenvolupament i tributació: impostos directes i impostos indirectes.**

**Comptabilitat i millora de la gestió associativa.**

**dissabte dia 1**  
de juny de 2013

**BARCELONA**

# Presentació

Per quart any consecutiu, l'ENS DE L'ASSOCIACIONISME CULTURAL posa a l'abast dels seus associats eines i propostes per millorar la gestió de les entitats membres.

Cada vegada més els aspectes fiscals, en totes les seves diferents vessants, tenen una major presència a la realitat del dia a dia de les associacions. I aquesta presència per a molts es transforma en una feixuga càrrega, fet que ens moltes vegades impossibilita el poder veure més enllà d'allò immediat.

Aquesta primera sessió de formació que us proposem enguany està orientada a poder conèixer i aprofundir en el "difícil" espai de la fiscalitat, dels tributs, dels impostos directes i indirectes, de com poder aprofitar millor els nostres manta vegada escassos recursos econòmics i patrimonials. I us proposem de fer-ho a dos nivells. Un primer orientat a aclarir els conceptes i a contextualitzar la problemàtica, i un segon nivell molt més pràctic i concret que ens ajudi a situar-los.

Per tal d'assolir aquests objectius hem encarregat a tres experts en la matèria que ens ajudin a situar aquests conceptes i ens donguin pautes i suggeriments de cara a la gestió del dia a dia però sense perdre de vista la globalitat i la seva problemàtica.

Estic convençut que de ben segur us serà de profit i com en les anteriors ocasions tindrà una bona acollida i valoració entre tots nosaltres així com una destacada utilitat.

## Antoni Carné i Parramón

President

PONÈNCIA: **La fiscalitat associativa avui; context, desenvolupament i tributació: impostos directes i impostos indirectes.**

TALLER: **Competibilitat i millora de la gestió associativa.**

09:30 h: recollida documentació.

10:00 h: benvinguda i presentació.

10:15-11:30 h: **La fiscalitat associativa: impostos directes i impostos indirectes**, a càrrec de **Joan-Francesc Pont**, President de la Fundació Francesc Ferrer i Guàrdia (desde 1987), Pèrit Mercantil, diplomad en Ciències Empresarials, doctor en Dret, professor de la Universitat de Barcelona, acadèmic de número de la Real Academia de Ciencias Económicas y Financieras, i de **Maria Dolors Torregrossa**, professora de dret tributari de la Universitat de Barcelona. Advocat. Especialista en Entitats sense afany de lucre (ESAL's). Professora en diversos cursos i màsters sobre tributació de les Fundacions i Associacions, entre altres.

11:30h – 12:00 h: pausa/café.

12:00h – 13:30h TALLER: **Competibilitat i millora de la gestió associativa**, a càrrec de **Roger Santiago i Casasses**, soci – Director de Gestió de Fundacions i Associacions SL, assessoria laboral, fiscal i comptable especialitzada en entitats sense finalitat lucrativa en totes les seves formes jurídiques. Diplomad en Ciències Empresarials per la Universitat Oberta de Catalunya, membre del Col·legi de Titulats Mercantils i Empresarials de Barcelona, membre col·legiat al Registre General d'Assessors Fiscals. Assessor especialitzat en entitats sense finalitat lucrativa.

13:30h – 14:00h: cloenda.

Data: **dissabte, 1 de juny de 2013**

De 10:00 a 13:30 h.

Lloc: **Seu social de Fundació Ferrer i Guàrdia.**  
C/. d'Avinyó, 4 (Barcelona).

Places: aforament màxim de 65 persones. Es respectarà amb molt de rigor l'ordre d'arribada de les inscripcions.

Inscripció: **60 € per persona**

**Les entitats federades als membres de l'ENS tenen una subvenció del 100% del seu cost.**

Fiança: Atès el nombre limitat de places i per tal d'evitar el que ha passat en anteriors cursos, als quals no han assistit finalment algunes persones que en un principi s'hi havien apuntat, **es demana una fiança de 20€** que serà retornada a cada assistent el dia del curs.

Tant la fiança com el pagament del curs, s'han d'abonar al següent compte corrent 2100 0547 53 0200207588, especificant clarament tant el concepte com el nom de la persona que assistirà al curs.